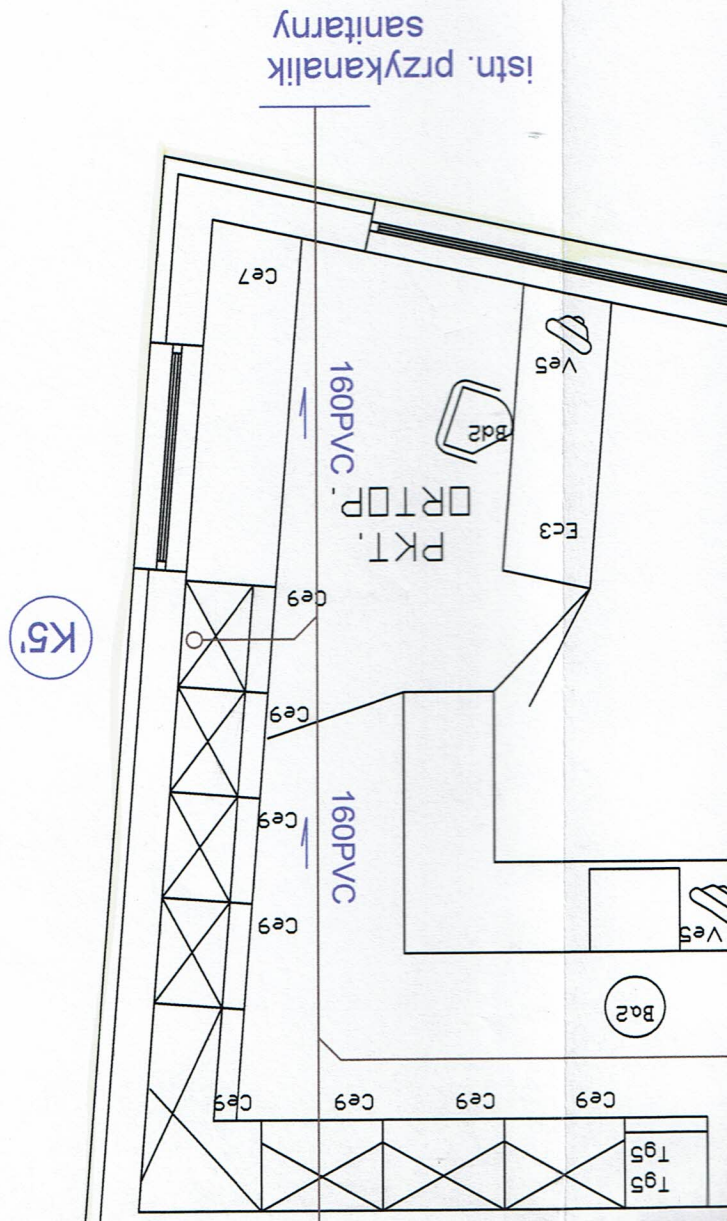
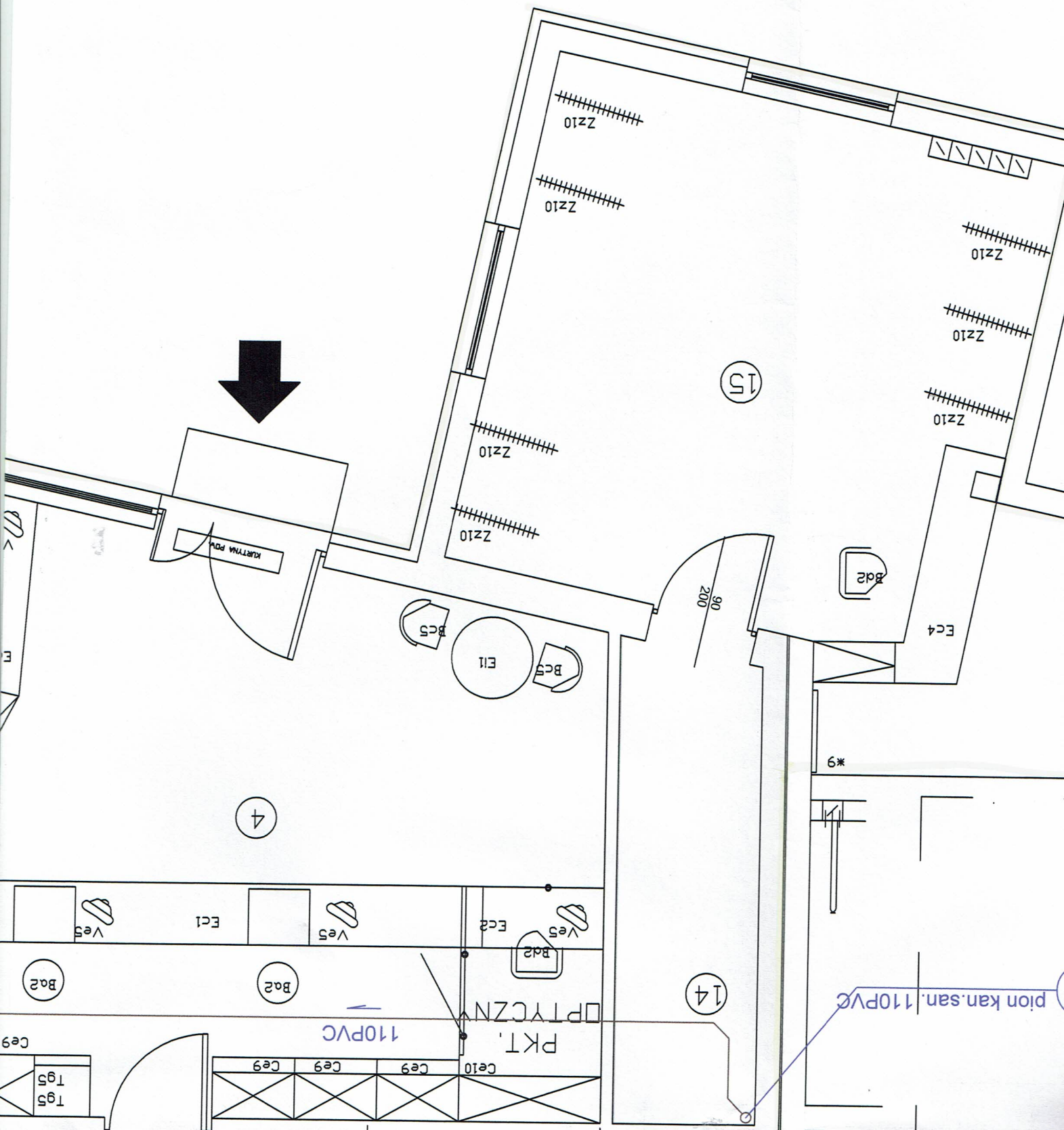


PROJEKT ARCH.-BUD.		TYTUŁ (nazwa) RYSUNKU		AUTOR PROJEKTU BUD.:		mgr inż. Małgorzata Hoława		IMIĘ I NAZWISKO projektanta		sanitarna		specjalność		Nr uprawnień bud.		DATA		PODPIS			
INSTALACJA WOD.-KAN. - RZUT PARTERU						NBGPV-7342/3/20/97		2013		05		161/00/DUW		2013		05		inż. Piotr Bogdański		IMIĘ I NAZWISKO sprawdzającego	
Rozbudowa i nadbudowa Przychodni Miejskiej przy ul. Królowej Jadwigi 1 w Pleszyczach - dz. nr 189/1 obr. Pleszycze Środkowe		NAZWA I ADRES obiektu budowlanego																			



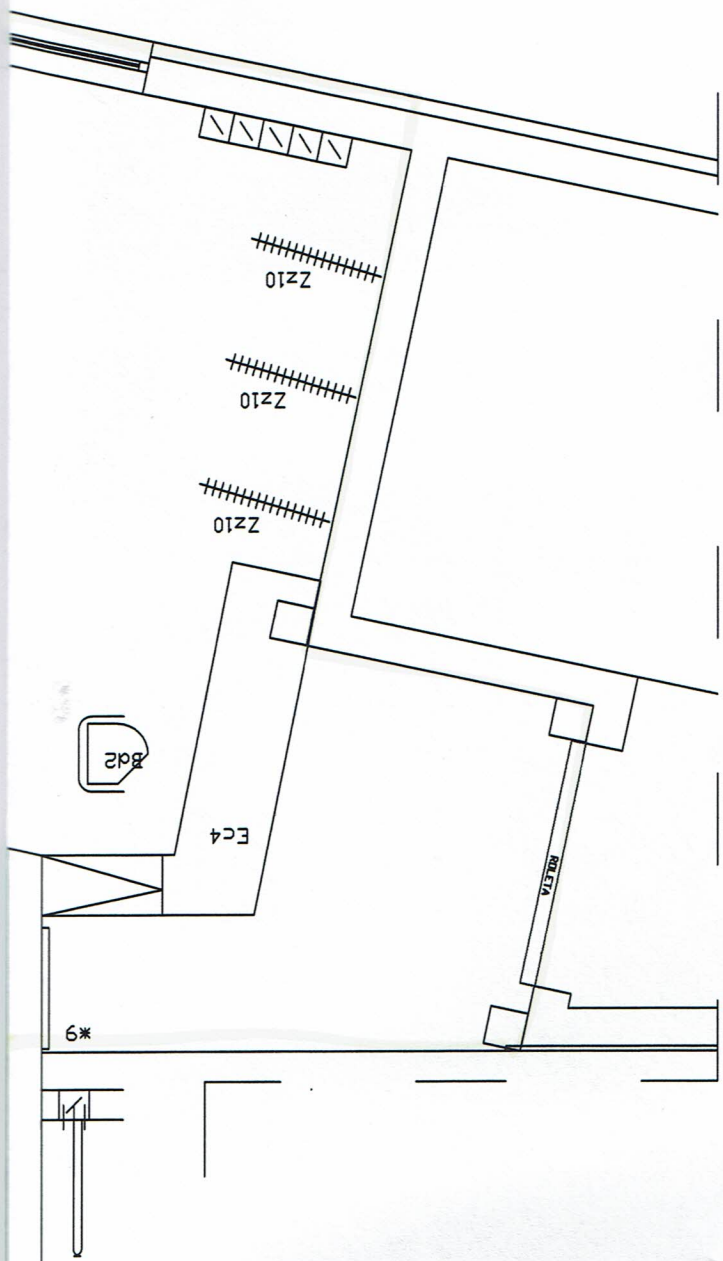
ZAKRES OPRACOWANIA



ZŁEW Z BLACHY NIERDZ. JEDNOKOKOROWY
MONTOWANY 50cm NAD POSADZKĄ
UMYWALKA CERAMICZNA Z POLNOGĄ
MISKA USTĘPOWA CERAMICZNA PODWIESZANA

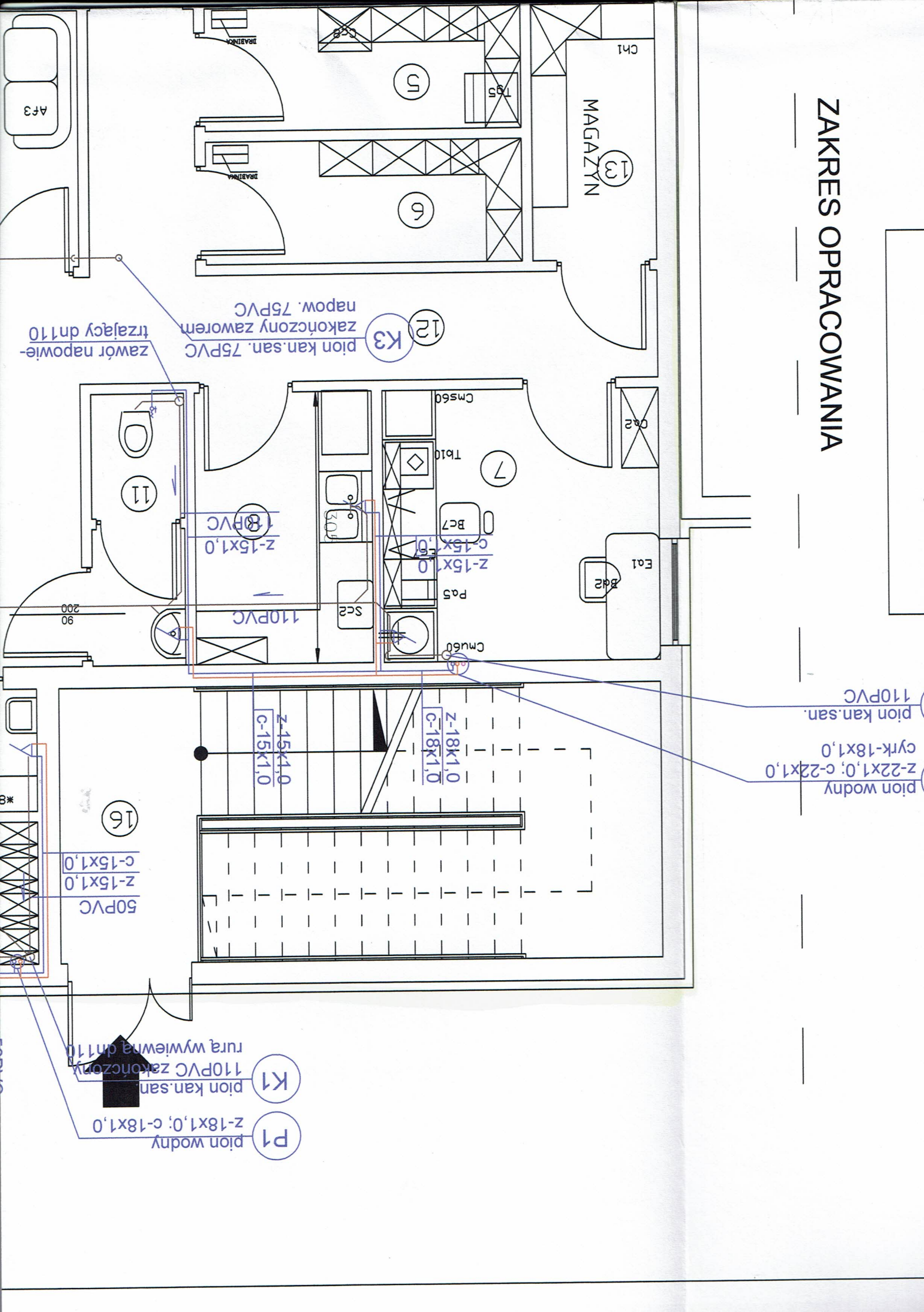


K4 pion kan.san. 110PVC





ZAKRES OPRACOWANIA



1.	KOMORA PRZYJĘĆ.....	12,04 m ²
2.	ARCHIWUM.....	3,20 m ²
3.	POK. ADMIN.-SZKOL.....	13,15 m ²
4.	EKSPEDYCJA.....	47,00 m ²
5.	MAGAZYN.....	5,63 m ²
6.	MAGAZYN.....	4,92 m ²
7.	RECEPTURA.....	9,68 m ²
8.	ZMYWALNIA.....	6,20 m ²
9.	POK. PERSONELU.....	10,32 m ²
10.	POM. PORZĄDKOWE.....	2,04 m ²
11.	W.C. PERSONELU.....	3,24 m ²
12.	KORYTARZ.....	9,51 m ²
13.	MAGAZYN.....	4,30 m ²
14.	MAGAZYN.....	6,37 m ²
15.	SZATNIA.....	32,59 m ²
16.	KOMUNIKACJA.....	21,07 m ²
	RAZEM	189,70 m ²

P2 pion wodny
z-22x1,0; c-22x1,0
cyrk-18x1,0

K2 pion kan.san.
110PVC

ZAKRES OPRACOWANIA

W APTECE W ZIMYALNI RECEPTURZE WENTYLACJA 2-KROTNA
W PRZEDSIENIU DO W.C BRAK WENTYLACJI
W POZOSTALYCH POMIESZCZENIACH 1, 5 KROTNA WENTYLACJA



UMYWALKA Z BL. NIERDZEWNEJ NA SZAFCE



ZLEWOZMYWAK Z BLACHY NIERDZ. JEDNOKOMOROWY
Z OCIEKACZEM NA SZAFCE

Ea1

Ba2

Ca2

13

MAGAZYN

Ch1